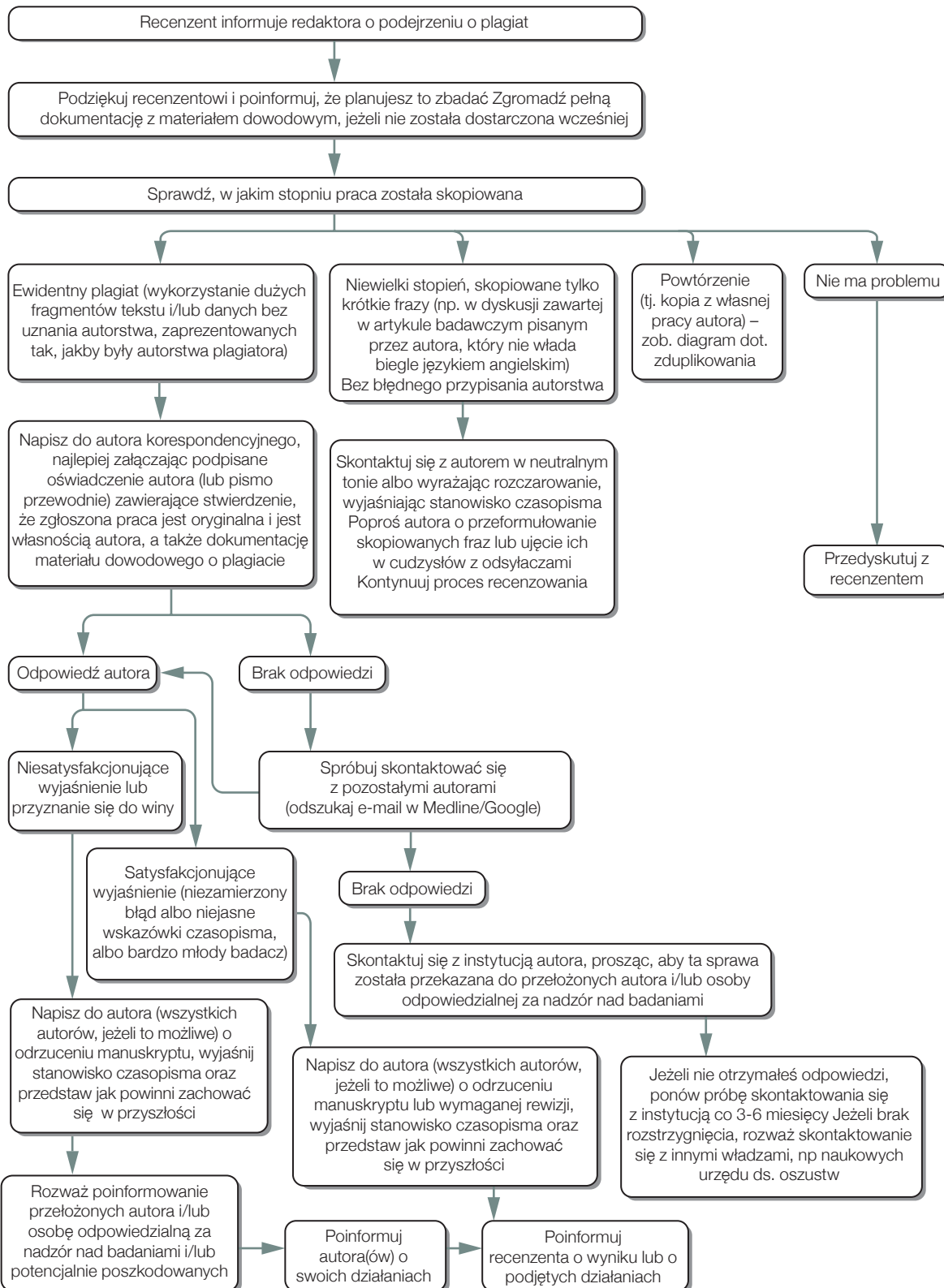


Sposób postępowania w przypadku podejrzenia o plagiat

(a) Podejrzenie o plagiat w zgłoszonym manuskrypcie



Adnotacja
Wskazówki dla autorów powinny zawierać definicję plagiatu oraz opis polityki czasopisma dot. plagiatu

Opracowane dla COPE przez Liz Wager z Sideview (www.lizwager.com) © 2013 Committee on Publication Ethics Opublikowane po raz pierwszy w 2006 r.

Tłumaczenie: Ewa Rozkosz i Sylwia Ufnalska
Niewyłączna licencja na przetwarzanie diagramów może być udzielona po wysłaniu zapytania na adres: cope_administrator@publicationethics.org